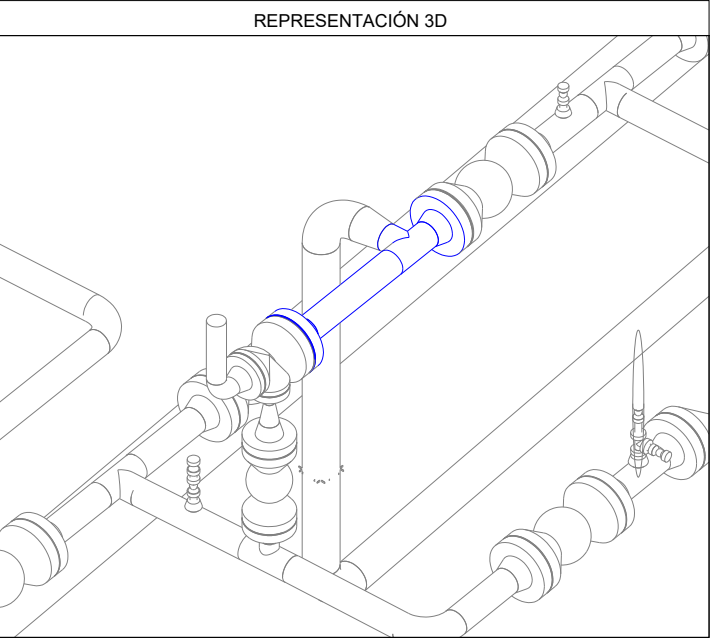
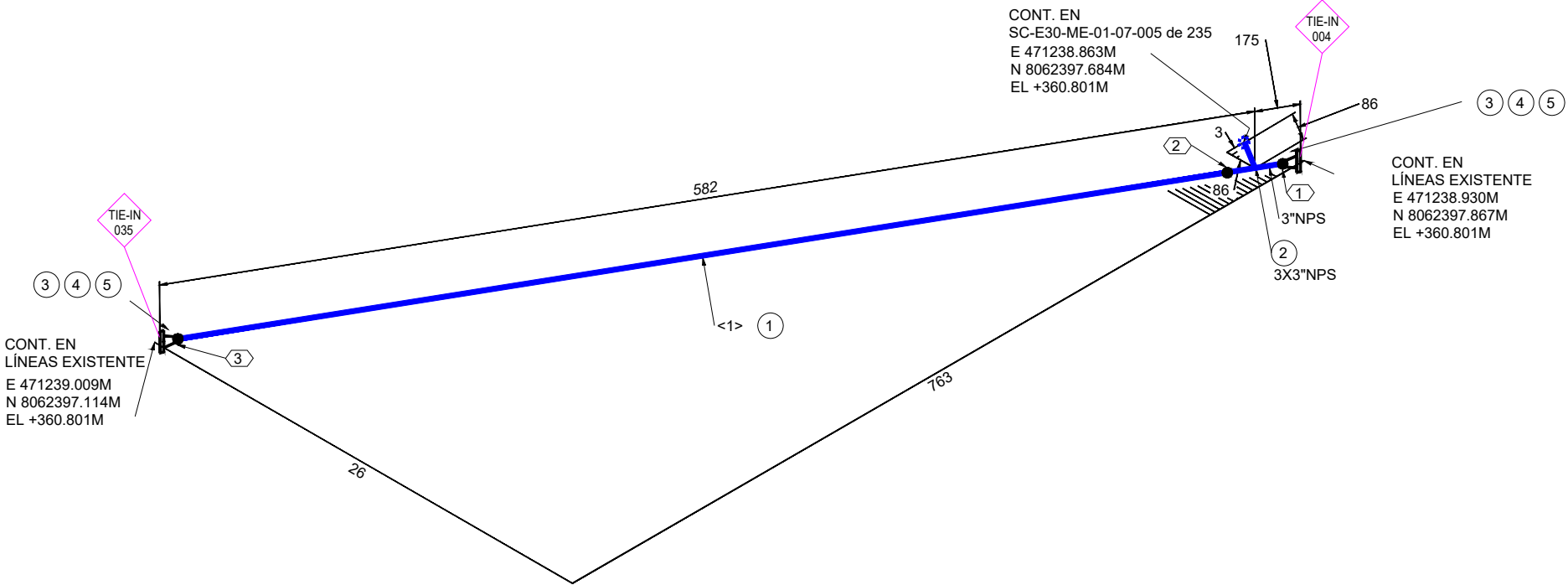


LISTA DE MATERIALES				
No.	TAM. [pulg]	DESCRIPCIÓN		CANT. [mm][pza]
1	3	PIPE, S/80 SMLS, ASTM A-106 GR B		407 mm
2	3X3	TEE, STR. S/80, ASTM A-234 GR WPB		1
3	3	FLG, RFWN 600LB S/80 BORE, ASTM A-105		2
4	3	KIT DIELECTRICO, TIPO VCS, NÚCLEO SS 316, REVESTIMIENTO NEMA G-10, SELLO PTFE, e=0260", 600#		2
5	3/4	(8) STUD BOLTS W/ NUTS, 145 LG, ASTM A193/194 GR B7/2H (127 MM LG)		2

LISTA DE CORTE				
PZA.	TAM.	LONG.	EXT. 1	EXT. 2
<1>	3"	407	BISELADO	BISELADO





Av. Doble Vía a la Guardia, Km. 3½, entre 4to y 5to Anillo
+591-3-3529270
+591-3-3523713
<http://www.bolinter.com>
bolinter@bolinter.com

Max. Presión Operación: 1000 Psig
Temperatura de Diseño: 120° F

END: 100%
Tratamiento Térmico: No

Min. Presión Prueba: 1500 Psig
Hidráulica ☒ Neumática ☐

Pintura: ☒ No ☐

Aislación: ☐ No ☒

Servicio: Gas de Proceso

Tub. Nueva Aérea

Tub. Nueva Ent.

Tub. Exist. Aérea

Tub. Exist. Ent.

Junta Soldada

Junta Enchufe

Junta Roscada

Continuación de Línea

Sentido de Flujo

Cambio de Condición
Aéreo/Enterrado

XX
XX
XXX

XX
XXX

TIE-IN
XXX

ST

Ítem

Nº Juntas

Soportes

Instrumento
Indicador

Tie-In

NOTAS GENERALES

1. Medidas en Milímetros a Menos que se Especifique lo Contrario.

2. Código de Diseño ASME B31.3.

YPFB TRANSPORTE S.A.

GERENTE DE PROY.: Ivan Meneses

REVISOR 1: Jafeth Acha

REVISOR 2: Felix Zarate

REVISOR 3: Walter Escobar

CONTRATISTA

GERENTE DE PROY.: Franklin Argandoña

REVISOR 1: Wilbert Mendez

REVISOR 2: Jorge Togo

REVISOR 3: Rudy Monasterio

02/Sep/24

R. Mendoza

R. Monasterio

J. Togo

F. Argandoña

1

Conforme a Obra

Bolinter Ltda.

07/May/24

B. Sandóval

R. Monasterio

W. Chávez

F. Argandoña

0

Aprobado para Construcción

Bolinter Ltda.

FECHA

DIBUJO

Calidad REVISOR

Técnico

APROBÓ

REV.Nº

DESCRIPCIÓN

EMPRESA

YPFB

Transporte S.A.

Proyecto: Ingeniería y Construcción para el proyecto Estación de Compresión Colpa Fase I

Título del Plano: Isométrico 3"-0.300-B(G-6)1003 Sistema de Succión Tie-In 004 y Tie-In 035

Ubicación: Colpa - Belgica (SCZ)

Etapas: Conforme a Obra

Código: SC-E30-ME-01-07-004 de 235

Formato: Tabloide: 279 mm x 432 mm